

ES-13 阴极锁扣

Electric Strike



输入电压:DC12V(24V可定)
 工作电流:320mA
 承受拉力:100kg推力
 工作温度:-10~+55 (14-131F)
 工作湿度:0~95%相对湿度
 信号输出:NO,COM,NC锁信号接点输出
 表面处理:不锈钢拉丝
 安全类型:断电上锁或断电开锁
 锁体尺寸:长123.5x宽43.7x高35(mm)

Voltage input: DC12V(24v option)
 Current draw: 320mA
 Holding force: up to 100kg
 Operating temperature: -10~+55°C
 Operating humidity:0~95%
 Output: No,COM, NC
 Finish: SS
 Lock type: power-on lock or power-off lock
 Size:123.5mmx43.7mmx35mm

ES-20 逃生门锁专用电锁扣

Electric Strike For Panic Exit Device

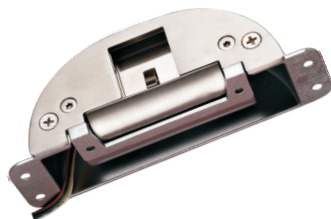
F


输入电压:DC12V or DC24V
 工作电流:12V/220mA or 24V/110mA
 承受拉力:约1000kg推力
 工作温度:-10~+55 (14-131F)
 工作湿度:0~90%相对湿度
 防锈处理:高温烤漆,锁舌硬度处理
 开门方式:90度开门
 适用配合:配合欧/美标逃生门锁使用
 安全类型:常开或常闭功能自行设定
 外形尺寸:长230x宽40x高30(mm)
 适用场所:逃生门门禁系统
 美国ANSI和UL标准认证

Voltage input: DC12V or 24V
 Current draw: 12V/220mA or 24V/110mA
 Holding force: up to 1,000kg
 Operating temperature: -10~+55°C
 Finish: powder coating, latch harden
 Lock type: power-on lock or power-off lock
 Open degree: 90
 Work with panic exit device
 Size: 230mmx40mmx30mm

ES-21 逃生门锁专用电锁扣

Electric Strike For Panic Exit Device

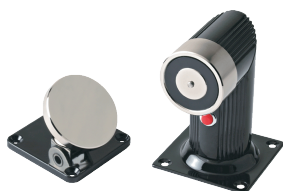
F


输入电压:DC12V(24V可订)
 工作电流:12V/320mA or 24V/160mA
 承受拉力:约1000kg推力
 工作温度:-10~+55 (14-131F)
 工作湿度:0~95%相对湿度
 防锈处理:高温烤漆,锁舌硬度处理
 开门方式:90度开门
 适用配合:配合欧/美标逃生门锁使用
 安全类型:常开或常闭功能自行设定
 外形尺寸:长153.5x宽43x高49(mm)
 适用场所:逃生门门禁系统

Voltage input: DC12v or 24V
 Current draw : 12V/320mA or 24V/160mA
 Holding force: up to 1,000kg
 Operating temperature: -10~+55°C
 Finish: powder coating, latch harden
 Lock type: power-on lock or power-off lock
 Open degree: 90
 Work with panic exit device
 Size:153.5mmx43mmx49mm

S51 地装式防烟电磁门吸

Floor Mouted Electromagnetic Door Holder

CE


输入电压: DC12V/24V(+10%)
 工作电流: 12V/100mA 24V/50mA
 最大拉力: 50kg(100Lbs)直线拉力
 工作温度: -10~+55°C(14-131F)
 工作湿度: 0~90%相对湿度
 防锈处理: 高温烤漆及环保锌电镀处理
 重量: 1.0KG
 外形尺寸: 长80x宽80x厚120(mm)
 适用场所: 防烟门、通道防火门

Voltage input: DC12V/24V(+10%)
 Current draw: 12V/100mA 24V/50mA
 Holding force: up to 50kg
 Operating temperature: -10~+55°C
 Operating humidity:0~90%
 Finish: power coating or zinc plating
 Weight: 1.0kg
 Size: 80mmx80mmx120mm
 Application region: smoke proof door, fire proof door