

T405420

双开弹簧合页

Double Spring Hinge

表面处理: SS

适用门型: 钢质门, 木门

Finish: SS

Suit for: Steel door, Wood door

HL-10"~70"

排铰

Row Hinge

表面处理: SS

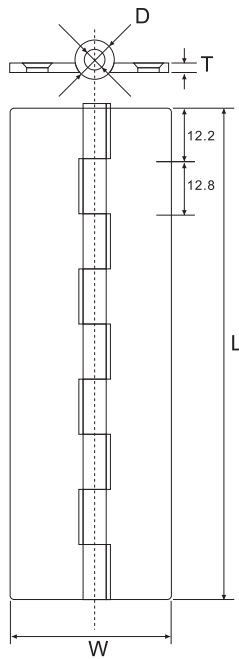
适用门型: 钢质门, 木门

Finish: SS

Suit for: Steel door, Wood door

注: 2.0mm厚和3.0mm厚可特殊定做

Note: 2.0mm thick and 3.0mm thick can be specially customized



外径mm Diameter	宽度mm Width	厚度mm Thickness	材质 Material	轴芯 Pin	表面处理 Finish
4.1	25	0.8	304#	不锈钢	砂光
4.1	30	0.8	304#	不锈钢	砂光
4.1	38	0.8	304#	不锈钢	砂光
4.8	25	1	304#	不锈钢	砂光
4.8	30	1	304#	不锈钢	砂光
4.8	38	1	304#	不锈钢	砂光
5.9	30	1.2	304#	不锈钢	砂光
5.9	38	1.2	304#	不锈钢	砂光
5.9	50	1.2	304#	不锈钢	砂光
7.5	30	1.5	304#	不锈钢	砂光
7.5	38	1.5	304#	不锈钢	砂光
7.5	50	1.5	304#	不锈钢	砂光
7.5	63	1.5	304#	不锈钢	砂光
7.5	76	1.5	304#	不锈钢	砂光